

DAMGAN  
LA ROCHE  
BERNARD  
*tourisme*

## SEMAINES DU TOURISME ÉCONOMIQUE ET DES SAVOIR-FAIRE



20 OCT →  
02 NOV 2025



©Création Graphique : Bal'Zou

Les  
entreprises  
vous ouvrent  
leurs portes

# A LA DÉCOUVERTE DES ENTREPRISES ! d'Arc Sud Bretagne



**Les entreprises vous ouvrent leurs portes durant deux semaines, du 20 octobre au 02 novembre 2025.**

Les Semaines du Tourisme Économique et des Savoir-Faire (#STESF) reviennent pour une 5e édition. Pendant les vacances de la Toussaint, plus de 450 entreprises bretonnes, ouvriront leurs portes pour partager leurs passions et les coulisses de leurs métiers.

Autant de possibilités pour (re)découvrir en famille, entre amis, en couple ou seul(e) les coulisses des entreprises locales. Les plus jeunes pourront ainsi découvrir l'envers du décor de métiers parfois méconnus. De quoi susciter des vocations en plein choix d'orientation.

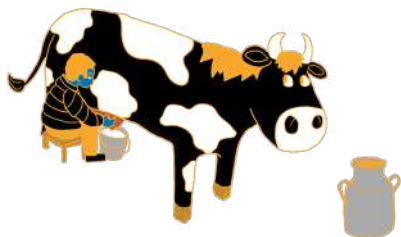
Organisé par La Fédération des Offices de Tourisme de Bretagne à l'échelle régionale, l'Office de Tourisme Damgan La Roche-Bernard Tourisme l'organise sur le territoire de la Communauté de Communes Arc Sud Bretagne. Elle rassemble sur 353 km<sup>2</sup>, 12 communes, plus de 28 000 habitants, 2 500 entreprises et 18 parcs d'activités économiques.

Pendant deux semaines, habitants, visiteurs et voyageurs pourront pousser les portes des 12 entreprises d'Arc Sud Bretagne participantes. Découvrez nos entreprises locales en participant à l'opération, et appréciez la diversité de leurs métiers conjuguant tradition, modernité et innovation.

**Des rendez-vous à ne pas manquer... !**

A très bientôt  
L'équipe de l'Office de Tourisme





## Renseignements

### Office de Tourisme Damgan La Roche-Bernard Tourisme

**Numéro de téléphone unique :** 02 97 41 11 32

**Nos horaires d'ouverture :** du mardi au samedi de 9h30 à 12h et de 14h à 17h30

#### > BUREAU DE DAMGAN

Place Alexandre Tiffoche, 56750 Damgan  
damgan@damgan-larochebernard-tourisme.com

#### > BUREAU DE MUZILLAC

Place Saint-Julien, 56190 Muzillac  
muzillac@damgan-larochebernard-tourisme.com

#### > BUREAU DE LA ROCHE-BERNARD

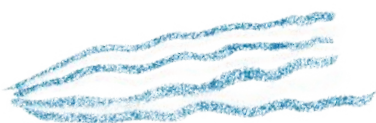
14 rue du Dr Cornudet, 56130 La Roche-Bernard  
larochebernard@damgan-larochebernard-tourisme.com

## Tarifs

**2,50 € par personne et par visite**  
(dont 2€ par billet reversés à la fondation du Patrimoine de Bretagne).

**Gratuit pour les moins de 18 ans, demandeurs d'emplois et les accompagnants de personnes à mobilité réduite (sur présentation d'un justificatif le jour de la visite).**

*Les billets ne sont ni remboursables ni échangeables.*



## Mode d'emploi

> **Je m'inscris sur la billetterie en ligne :** [semaines-tourisme-economique.bzh/](http://semaines-tourisme-economique.bzh/) ou à l'Office de Tourisme (bureaux de Damgan, Muzillac et La Roche-Bernard)  
> **J'obtiens l'adresse et les renseignements nécessaires** à la visite lors de l'inscription **OBLIGATOIRE.**

> **Je me rends sur place** par mes propres moyens, donne mon nom à l'accueil ou je présente mon mail de confirmation

## Règles de bonne conduite

- > **Prévenir** l'Office de Tourisme en cas d'empêchement afin d'en informer l'entreprise.
- > **Respecter les horaires** (il est difficile d'intégrer une visite déjà commencée).
- > **Suivre les règles de sécurité** et les conditions particulières de la visite.
- > **Demander** l'autorisation avant de prendre des photos ou des films.
- > **Ne pas emmener** d'animaux, de nourriture dans l'enceinte du lieu que vous allez visiter.
- > **Les enfants (mineurs)** doivent être obligatoirement accompagnés d'un adulte.
- > **Nous vous rappelons que ces visites sont sous votre entière responsabilité** et qu'il vous appartient de prendre garde aux risques inhérents, la responsabilité de l'Office de Tourisme ne saurait être engagée.



# REMERCIEMENTS !

Merci aux entreprises qui ont accepté d'ouvrir leurs portes. Elles mobilisent du temps et du personnel pour vous accueillir dans les meilleures conditions. Certains lieux imposent de limiter leur accès à des publics spécifiques, aussi nous vous demandons de bien vouloir respecter ces contraintes.



- 1 Depuis plus de 50 ans, Tual Agencement à Muzillac conçoit des agencements de tous types pour différentes activités professionnelles et particuliers (espaces commerciaux, espaces navals, espaces tertiaires ...). Vous découvrirez le métier d'agenceur depuis le bureau d'étude jusqu'à la fabrication des ouvrages menuisés sur-mesure.

Lacas Agencement est une société spécialisée dans l'aménagement intérieur et extérieur. Installée à Muzillac, elle propose la conception, la réalisation et la pose d'ouvrages en bois massifs, plaqués et en matériaux associés comme du mobilier, des placards, des cuisines, des bibliothèques, des aménagements sous escalier, sous combles, sous pente...

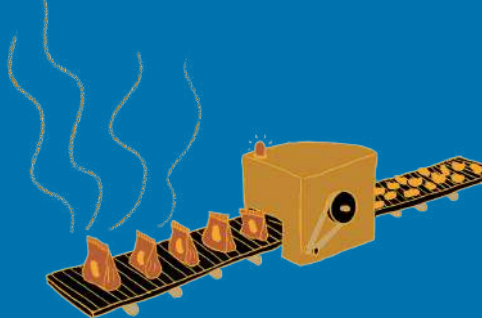


- 3 La menuiserie Criaud est une entreprise spécialisée dans les travaux de menuiserie aluminium, PVC et bois ainsi que les protections solaires. Visite du show-room, explication des caractéristiques de chaque matériaux et des différentes menuiseries.

MENUISERIE CRIAUD

Fondée en 1913, CMBS est une entreprise spécialisée dans les extensions et surélévations de maisons ainsi que dans la construction de maisons complètes en ossature bois. Visite de l'atelier de fabrication de 6 000m<sup>2</sup> et découverte des métiers de charpentier, menuisier et couvreur en atelier.





5

Chaudronnerie plastique artisanale installée à Arzal.  
Réalisation de pièces uniques avec tables de découpe numérique pour des secteurs d'activités très divers.

L'entreprise Ecoprod installée à Péaule, fabrique notamment des huiles alimentaires et cosmétiques à partir de graines biologiques Bretonnes (colza, chanvre, lin, cameline) en première pression à froid.

6



AGO

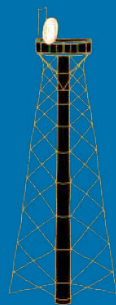
7

AGO Cosmétiques est une entreprise artisanale de fabrication de savons. L'atelier se trouve à Ambon dans le Morbihan. C'est là entre terre et mer, qu'AGO cosmétiques prend tout son temps pour saponifier à froid huiles et beurres végétaux, à l'ancienne, dans la plus pure tradition.  
Le credo : le respect de l'environnement et de la santé humaine pour que votre douche soit une véritable expérience sensorielle.

Exploitation située entre Ambon et Damgan au bord de la rivière de Pénérf. La visite guidée permettra de découvrir le métier d'apiculteur, d'appréhender les défis environnementaux induits pour préserver les abeilles et les autres pollinisateurs et de partager le projet agroforestier associé.  
Ferme apicole. Visite de la miellerie et explication du métier d'apiculteur.

8





9



Visite de l'exploitation (vaches laitières) et explication sur l'agriculture d'aujourd'hui.

Brasserie ouverte en 2025 proposant des bières et limonades artisanales conçues principalement avec des partenaires bretons en circuit ultra-local et bio. Ici, chaque recette est pensée comme une invitation à la découverte : des bières artisanales aux personnalités affirmées et des limonades originales, conçues principalement avec des partenaires bretons.



11



Géré par la Compagnie des Ports du Morbihan, le port d'Arzal-Camoël constitue une escale incontournable pour remonter la Vilaine et les canaux bretons. Situé sur les deux rives d'Arzal et de Camoël, en amont du barrage d'Arzal, équipé d'une large écluse pour le franchir, sa situation abritée en fait un lieu très apprécié des plaisanciers.

12

Présentation de la station SNSM Damgan. Sa mission, son fonctionnement, ses bénévoles, ses locaux, ses navires et équipements. Visite de la vedette (à quai).





SEMAINES DU  
TOURISME  
ÉCONOMIQUE ET  
DES SAVOIR-FAIRE



**Découvrez le programme détaillé et  
réservez votre visite !**



20 OCT 2025

Artisanat	<b>Tual Agencement</b> 1h de visite guidée 	<b>Age min</b> 12 ans	<b>Recommandations particulières</b> Chaussures fermées, chaussures à talons hauts interdits.	<b>Jeu 23 oct</b> 11h <b>Ven 24 oct</b> 11h
	<b>Lacas Agencement</b> 1h de visite guidée 	<b>Age min</b> 8 ans	<b>Recommandations particulières</b> Chaussures fermées.	<b>Mar 21 oct</b> 10h30 <b>Jeu 23 oct</b> 10h30
	<b>Menuiserie Criaud</b> 1h de visite guidée 	<b>Age min</b> /	<b>Recommandations particulières</b> Chaussures fermées.	<b>Ven 24 oct</b> 9h30

Accessible aux personnes à mobilité réduite

Parking




















Vente en fin de visite



Dégustation lors de la visite

Tarif unique 2,50€ (gratuit pour les - de 18 ans)







Artisanat	CMBS 🕒 1 à 2h de visite guidée    	Age min 16 ans	Recommandations particulières Chaussures fermées. Chaussures à talons hauts interdits.	 Lun 20 oct 10h  Ven 24 oct 10h
Industrie	Plastiques de l'Estuaire 🕒 1h de visite guidée    	Age min 10 ans	Recommandations particulières Chaussures fermées. Chaussures à talons hauts + vêtements amples + prise de vue interdits.	 Mar 21 oct 10h30  Mar 28 oct 10h30
Agroalimentaire	Ecoprod 🕒 1h30 de visite guidée    	Age min 8 ans	Recommandations particulières Les visiteurs seront équipés sur place de surchaussures et d'une charlotte.	 Mar 21 oct 10h  Mer 22 oct 10h & 14h30  Jeu 23 oct 10h

  Accessible aux personnes à mobilité réduite

 Parking

  Vente en fin de visite

  Dégustation lors de la visite

[www.semaines-tourisme-economique.bzh](http://www.semaines-tourisme-economique.bzh)



Service	<b>SNSM Damgan</b> 1h de visite guidée 	<b>Age min</b> /	<b>Recommandations particulières</b> Vêtements adéquats du bord de mer suivant la météo.	<b>Sam 25 oct</b> 9h - 10h - 11h - 14h - 15h - 16h - 17h
	<b>CPDM Arzal - Camoël</b> 1h30 de visite guidée 	<b>Age min</b> /	<b>Recommandations particulières</b> /	<b>Mer 22 oct</b> 10h <b>Jeu 23 oct</b> 10h

Producteur	<b>Brasserie Casse-Grain</b> 1h-1h30 de visite guidée 	<b>Age min</b> 10 ans	<b>Recommandations particulières</b> Chaussures fermées.	<b>Ven 24 oct</b> 9h30 - 11h30 - <b>&amp; 31 oct</b> 14h - 16h <b>Sam 25 oct</b> 8h30 - 10h30 <b>&amp; 1 nov</b>
------------	--	--------------------------	---	---



Accessible aux personnes à mobilité réduite



Parking



Vente en fin de visite



Dégustation lors de la visite

Tarif unique 2,50€ (gratuit pour les - de 18 ans)



Producteur	<b>Gwenan Mor Braz</b> 1h30 de visite guidée 	<b>Age min</b> 5 ans	<b>Recommandations particulières</b> Chaussures fermées.	<b>Lun 20 oct</b> 9h - 11h - 13h30
	<b>Maison Jeanne &amp; Jean</b> 1h30 de visite guidée 	<b>Age min</b> /	<b>Recommandations particulières</b> Chaussures fermées (bottes en cas de mauvais temps)	<b>Mer 22 oct</b> 14h <b>Mer 29 oct</b> 14h
	<b>Ago Cosmétiques</b> 40 min de visite guidée 	<b>Age min</b> /	<b>Recommandations particulières</b> Prise de vue interdite.	<b>Mar 21 oct</b> 14h - 15h - 16h <b>Jeu 23 oct</b> 14h - 15h - 16h <b>Sam 25 oct</b> 14h <b>Mar 28 oct</b> 14h - 15h - 16h <b>Mer 29 oct</b> 14h - 15h

Accessible aux personnes à mobilité réduite

Parking

Vente en fin de visite

Dégustation lors de la visite

[www.semaines-tourisme-economique.bzh](http://www.semaines-tourisme-economique.bzh)



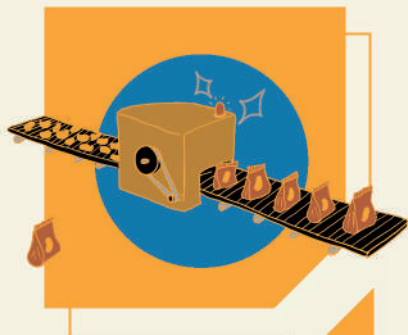
# SEMAINES DU TOURISME ÉCONOMIQUE ET DES SAVOIR-FAIRE

Partout en Bretagne,  
les **entreprises**  
vous ouvrent leurs **portes**



Accédez à l'inaccessible et **découvrez**  
leurs savoir-faire avec des **visites...**

## Insolites



## Gourmandes

## Emblématiques



## Familiales



Tarif Unique 2,50€ (Gratuit pour les - de 18 ans et les demandeurs d'emploi)

Retrouvez l'expérience la plus proche de chez vous  
[www.semaines-tourisme-economique.bzh](http://www.semaines-tourisme-economique.bzh)